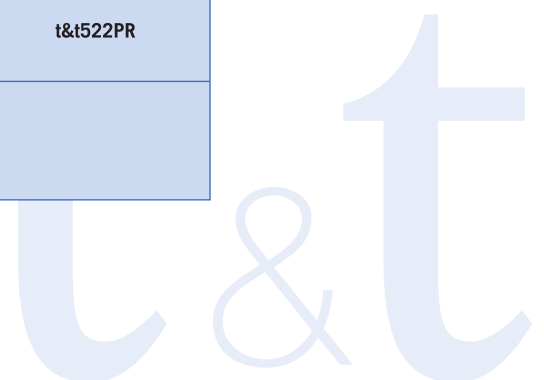


pies de pilar

Los pies de pilar aseguran la fijación de elementos verticales (pilares y postes) aislándolos de la humedad del suelo y protegiéndolos de los ataques de hongos e insectos, contribuyendo a aumentar la duración de la madera. Se fabrican en chapa de gran espesor (4-6 mm.) y su tratamiento protector puede ser galvanizado en caliente, electrocincado o bicromatizado, según modelos. Podemos agruparlos en tres familias:

- Pies de pilar fijos: t&t 500P, 501P, 509P, 511P, 526P y 535P
Están formados por una pletina superior de fijación al pilar, un vástago o pletina que lo separa del suelo y una pletina inferior de fijación al soporte.
- Pies de pilar regulables en altura: t&t 502P, 503P, 505P, 508P, 513P y 514P.
El vástago roscado de unión entre las pletinas permite su regulación en altura, adaptándolo a posibles pendientes de la solera o a un soporte irregular. Algunos modelos permiten también su regulación en anchura (t&t 508P)
- Pies de pilar embebidos en la cimentación: t&t 512P, 520P, 521P, 522P-PR, 524P y 533P.
Formados por un vástago embebido en la solera y una pletina de fijación al pilar. Se pueden fijar al soporte previamente o durante la ejecución del mismo, o posteriormente mediante resinas. No permiten su regulación en altura una vez colocados, aunque algunos modelos (t&t 522PR) se pueden regular en anchura.

TIPOS DE PIES DE PILAR		ANLAJE CON TACO	EMBEBIDO
FIJOS		t&t500P t&t527JC t&t501P t&t527JR t&t509P t&t529JC t&t511P t&t535P t&t526P	t&t512P t&t522P t&t520P t&t524P t&t521P t&t533P
REGULABLES	EN ALTURA	t&t502P t&t513P t&t503P t&t514P t&t505P	
	EN ANCHURA		t&t522PR
	EN ANCHURA Y ALTURA	t&t508P	



CÓDIGO	MEDIDAS mm Pletina Baja / Pletina Alta / Altura	ESPESOR mm	ORIFICIOS Uds. P. Baja / Ø mm - Uds. P. Alta / Ø mm	UNIDADES
--------	---	---------------	---	----------

t&t 500P

PIE DE PILAR FIJO GALVANIZADO t&t 500P

t&t 500P55	65 x 65 / 55 x 55 / 72	4,0	4 / 9,0 - 4 / 9,0	1
t&t 500P65	ESS 100 x 100 / 65 x 65 / 58	4,0	4 / 11,0 - 4 / 9,0	1
t&t 500P80	140 x 140 / 80 x 80 / 150	4,0	4 / 9,0 - 4 / 9,0	1
t&t 500P100	ESS 140 x 140 / 100 x 100 / 100	4,0	4 / 9,0 - 4 / 9,0	1



t&t 501P

PIE DE PILAR FIJO GALVANIZADO t&t 501P

t&t 501P80	100 x 100 / 80 x 80 / 100	4,0	4 / 11,0 - 4 / 11,0	1
t&t 501P100	ESS 120 x 120 / 100 x 100 / 100	4,0	4 / (11,0 x 15,0) - 4 / 11,0	1
t&t 501P120	120 x 120 / 120 x 120 / 100	4,0	4 / (11,0 x 15,0) - 4 / (11,0 x 15,0)	1
t&t 501PMAX	150 x 150 / 150 x 150 / 120	6,0	4 / (13,0 x 18,0) - 4 / (11,0 x 15,0)	1



t&t 502P

PIE DE PILAR REGULABLE ELECTROCINCADO t&t 502P

t&t 502P65	ESS 100 x 100 / 65 x 65 / 30 a 90	4,0	4 / 11,0 - 4 / 9,0	1
t&t 502P80	ESS 100 x 100 / 80 x 80 / 30 a 90	4,0	4 / 11,0 - 4 / 11,0	1
t&t 502P100	ESS 100 x 100 / 100 x 100 / 30 a 90	4,0	4 / 11,0 - 4 / 11,0	1
t&t 502P120	120 x 120 / 120 x 120 / 30 a 90	4,0	4 / (11,0 x 15,0) - 4 / (11,0 x 15,0)	1
t&t 502PMAX	150 x 150 / 150 x 150 / 30 a 100	6,0	4 / (13,0 x 18,0) - 4 / (11,0 x 15,0)	1



t&t 503P

PIE DE PILAR REGULABLE ELECTROCINCADO t&t 503P

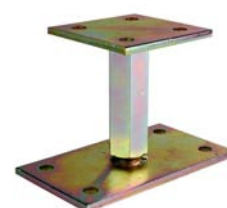
t&t 503P65	100 x 100 / 65 x 65 / 110 a 200	4,0	4 / 11,0 - 4 / 9,0	1
t&t 503P80	100 x 100 / 80 x 80 / 110 a 200	4,0	4 / 11,0 - 4 / 11,0	1
t&t 503P100	ESS 120 x 120 / 100 x 100 / 110 a 200	4,0	4 / (11-15) - 4 / 11,0	1
t&t 503P120	120 x 120 / 120 x 120 / 110 a 200	4,0	4 / (11,0 x 15,0) - 4 / (11,0 x 15,0)	1
t&t 503PMAX	150 x 150 / 150 x 150 / 110 a 200	6,0	4 / (13,0 x 18,0) - 4 / (11,0 x 15,0)	1



t&t 505P

PIE DE PILAR REGULABLE BICROMATIZADO t&t 505P

t&t 505P	ESS 90 x 160 / 90 x 90 / 115 a 170	6,0	4 / 11,0 - 4 / 11,0	1
----------	---	-----	---------------------	---



CÓDIGO	MEDIDAS mm Pletina Baja / Pletina Alta / Altura	ESPESOR mm	ORIFICIOS Uds. P. Baja / Ø mm- Uds. P. Alta/ Ø mm	UNIDADES
--------	---	---------------	---	----------



t&t 508P

PIE DE PILAR REGULABLE EN "U" BICROMATIZADO t&t 508P

t&t 508P	ESS	100 x 180 / 80 x 80 a 160 / 135 a 200+120	6,0	4 / 13,0 - (2 / 13,0 + 8 / 5,0)	1
----------	-----	--	-----	---------------------------------	---



t&t 509P

PIE DE PILAR FIJO EN "U" BICROMATIZADO t&t 509P

t&t 509P70		Ancho 71	5,0	9 / 10,5	1
t&t 509P90		Ancho 91	5,0	9 / 10,5	1



t&t 511P

PIE DE PILAR FIJO EN "T" GALVANIZADO t&t 511P

t&t 511P80		100 x 100 / 80 x 80 / 100 + 100	4,0	4 / 11,0 - 1 / 13,0	1
t&t 511P100	ESS	120 x 120 / 100 x 100 / 100 + 120	4,0	4 / (11,0 x 15,0) - 2 / 13,0	1
t&t 511P120		120 x 120 / 120 x 120 / 100 + 120	4,0	4 / (11,0 x 15,0) - 2 / 13,0	1
t&t 502PMAX		200 x 200 / 150 x 150 / 128 + 120	10,0	4 / 18,0 - 2 / 13,0	1



t&t 512P

PIE DE PILAR FIJO EMBEBIDO EN "T" GALVANIZADO t&t 512P

t&t 512P65		- / 65 x 65 / 200 (embebido) + 85	4,0	1 / 13,0	1
t&t 512P80		- / 80 x 80 / 200 (embebido) + 100	4,0	1 / 13,0	1
t&t 512P100		- / 100 x 100 / 200 (embebido) + 120	4,0	2 / 13,0	1
t&t 512P120		- / 120 x 120 / 200 (embebido) + 120	4,0	2 / 13,0	1

Nota: La base del pilar debe colocarse como máximo a 50 mm de la solera



t&t 513P

PIE DE PILAR REGULABLE EN "T" BICROMATIZADO t&t 513P

t&t 513P		70 x 160 / 80 x 100 / 140 a 210 + 120	8,0	2 / 13,0 - 4 / 11,0	1
----------	--	--	-----	---------------------	---

CÓDIGO	MEDIDAS mm Pletina Baja / Pletina Alta / Altura	ESPESOR mm	ORIFICIOS Uds. P. Baja / Ø mm - Uds. P. Alta / Ø mm	UNIDADES
--------	---	---------------	---	----------

t&t 514P

PIE DE PILAR REGULABLE EN "T" ELECTROCINCADO t&t 514P

t&t 514P65	100 x 100 / 65 x 65 / 110 a 160 + 85	4,0	4 / 11,0 - 1 / 13,0	1
t&t 514P80	100 x 100 / 80 x 80 / 110 a 160 + 100	4,0	4 / 11,0 - 1 / 13,0	1
t&t 514P100 ESS	120 x 120 / 100 x 100 / 110 a 160 + 120	4,0	4 / (11,0 x 15,0) - 2 / 13,0	1
t&t 514P120	120 x 120 / 120 x 120 / 110 a 160 + 120	4,0	4 / (11,0 x 15,0) - 2 / 13,0	1
t&t 514PMAX	150 x 150 / 150 x 150 / 130 a 180 + 120	6,0	4 / (13,0 x 18,0) - 2 / 13,0	1



t&t 520P

PIE DE PILAR FIJO EMBEBIDO GALVANIZADO t&t 520P

t&t 520P80	- / 80 x 80 / 200 (embebido) + 95	4,0	4 / 8,5	1
t&t 520P140	- / 140 x 140 / 200 (embebido) + 95	4,0	4 / 8,5	1

Nota: La base del pilar debe colocarse como máximo a 50 mm de la solera



t&t 521P

PIE DE PILAR FIJO EMBEBIDO EN "H" GALVANIZADO t&t 521P

t&t 521P70	- / 71 x 60 / 600	5,0	4 / 13,0	1
t&t 521P90	- / 91 x 60 / 600	5,0	4 / 13,0	1
t&t 521P120	- / 121 x 60 / 600	5,0	4 / 13,0	1

Nota: La base del pilar debe colocarse como máximo a 50 mm de la solera



t&t 522P

PIE DE PILAR FIJO EMBEBIDO EN "U" GALVANIZADO t&t 522P

t&t 522P70	- / 71 x 60 / 200 (embebido) + 100	5,0	6 / 10,5	1
t&t 522P90	- / 91 x 60 / 200 (embebido) + 100	5,0	6 / 10,5	1
t&t 522P120	- / 121 x 60 / 200 (embebido) + 100	5,0	6 / 10,5	1
t&t 522PAM	- / a medida x 100 / 200 (embebido) + 100	4,0	2 / 10,5	1

Nota: La base del pilar debe colocarse como máximo a 50 mm de la solera



t&t 522PR

PIE DE PILAR REGULABLE EMBEBIDO EN "U" GALVANIZADO t&t 522PR

t&t 522PR	- / 80 x 80 a 150 / 260 (embebido) + 120	5,0	2 / 13,0 + 8 / 5,0	1
-----------	--	-----	--------------------	---

Nota: La base del pilar debe colocarse como máximo a 50 mm de la solera



CÓDIGO	MEDIDAS mm Pletina Baja / Pletina Alta / Altura	ESPESOR mm	ORIFICIOS Uds. P. Baja / Ø mm- Uds. P. Alta/ Ø mm	UNIDADES
--------	---	---------------	---	----------

t&t 524P

PIE DE PILAR FIJO EMBEBIDO EN "L" GALVANIZADO t&t 524P



t&t 524P	ESS - / 60 x 75 / 200 (embebido) + 95	5,0	3 / 11,0	1
----------	---------------------------------------	-----	----------	---

t&t 526P

PIE DE PILAR FIJO EN "U" GALVANIZADO t&t 526P



t&t 526P70	50 x 200 / 2 x (71 x 50) / 200	5,0	8 / 10,5	1
t&t 526P90	50 x 200 / 2 x (120 x 50) / 200	5,0	8 / 10,5	1
t&t 526P120	50 x 200 / 2 x (71 x 50) / 200	5,0	8 / 10,5	1
t&t 526PAM	50 x 200 / 2 x (a medida x 50) / 200	4,0	8 / 10,5	1

t&t 533P

PIE DE PILAR FIJO EMBEBIDO GALVANIZADO t&t 533P



t&t 533P65	- / 65 x 65 / 200 (embebido)	4,0	4 / 9,0	1
t&t 533P80	- / 80 x 80 / 200 (embebido)	4,0	4 / 11,0	1
t&t 533P100	- / 100 x 100 / 200 (embebido)	4,0	4 / 11,0	1
t&t 533P120	- / 120 x 120 / 200 (embebido)	4,0	4 (11,0 X 15,0)	1

Nota: La base del pilar debe colocarse como máximo a 50 mm de la solera

t&t 535P

PIE DE PILAR FIJO EN "T" GALVANIZADO t&t 535P



t&t 535P65	- / 65 x 65 / 85	4,0	4 / 9,0 - 1 / 13,0	1
t&t 535P80	- / 80 x 80 / 100	4,0	4 / 11,0 - 1 / 13,0	1
t&t 535P100	- / 100 x 100 / 120	4,0	4 / 11,0 - 2 / 13,0	1
t&t 535P120	- / 120 x 120 / 120	4,0	4 / (11,0 X 15,0) - 2 / 13,0	1

t&t fix es la guía que le indica para cada herraje, y en función del material de soporte, el tipo y cantidad de fijaciones necesarias para optimizar su resistencia.

En estribos y escuadras t&t fix le proporciona los valores de resistencia a carga vertical (cortante) en kN.

Si desea ampliar esta información consulte con el Departamento Técnico de t&t.

t&t 500P

CÓDIGO	FIJACIÓN A SOLERA	FIJACIÓN A PILAR
	Tacos / Pletina Baja u. / Long. x Ø / Código	Tirafondos (04) - Puntas (10) - Clavijas (CM) - Bulones (01) / Pletina Alta u. / Long. x Ø / Código
t&t 500P55-80	4 u. / 8,0 x 60 / t&t ACHT08L	4 u. / 8,0 x 60 / t&t 04080060
ESS t&t 500P65	4 u. / 10,0 x 60 / t&t ACHT108C	4 u. / 8,0 x 60 / t&t 04080060
ESS t&t 500P100	4 u. / 8,0 x 60 / t&t ACHT08L	4 u. / 8,0 x 60 / t&t 04080060

t&t 501P

CÓDIGO	FIJACIÓN A SOLERA	FIJACIÓN A PILAR
	Tacos / Pletina Baja u./Long. x Ø / Código	Tirafondos (04) - Puntas (10) - Clavijas (CM) - Bulones (01) / Pletina Alta u./Long. x Ø / Código
ESS t&t 501P80-120	4 u. / 10,0 x 60 / t&t ACHT10C	4 u. / 10,0 x 60 / t&t 04100060
ESS t&t 501P100	4 u. / 10,0 x 60 / t&t ACHT10C	4 u. / 10,0 x 60 / t&t 04100060
t&t 501PMAX	4 u. / 12,0 x 70 / t&t ACHT12C	4 u. / 10,0 x 60 / t&t 04100060

t&t 502P

CÓDIGO	FIJACIÓN A SOLERA	FIJACIÓN A PILAR
	Tacos / Pletina Baja u. / Long. x Ø / Código	Tirafondos (04) - Puntas (10) - Clavijas (CM) - Bulones (01) / Pletina Alta u. / Long. x Ø / Código
ESS t&t 502P65	4 u. / 10,0 x 60 / t&t ACHT10C	4 u. / 8,0 x 60 / t&t 04080060
ESS t&t 502P80	4 u. / 10,0 x 60 / t&t ACHT10C	4 u. / 10,0 x 60 / t&t 04100060
ESS t&t 502P100	4 u. / 10,0 x 60 / t&t ACHT10C	4 u. / 10,0 x 60 / t&t 04100060
t&t 502P100	4 u. / 10,0 x 60 / t&t ACHT10C	4 u. / 10,0 x 60 / t&t 04100060
t&t 501PMAX	4 u. / 12,0 x 70 / t&t ACHT12C	4 u. / 10,0 x 60 / t&t 04100060

t&t 503P

CÓDIGO	FIJACIÓN A SOLERA	FIJACIÓN A PILAR
	Tacos / Pletina Baja u. / Long. x Ø / Código	Tirafondos (04) - Puntas (10) - Clavijas (CM) - Bulones (01) / Pletina Alta u. / Long. x Ø / Código
t&t 503P65	4 u. / 10,0 x 60 / t&t ACHT10C	4 u. / 8,0 x 60 / t&t 04080060
t&t 503P80-120	4 u. / 10,0 x 60 / t&t ACHT10C	4 u. / 10,0 x 60 / t&t 04100060
ESS t&t 503P100	4 u. / 10,0 x 60 / t&t ACHT10C	4 u. / 10,0 x 60 / t&t 04100060
t&t 503PMAX	4 u. / 12,0 x 70 / t&t ACHT12C	4 u. / 10,0 x 60 / t&t 04100060

t&t 505P

ess

CÓDIGO	FIJACIÓN A SOLERA	FIJACIÓN A PILAR
	Tacos / Pletina Baja u. / Long. x Ø / Código	Tirafondos (04) - Puntas (10) - Clavijas (CM) - Bulones (01) / Pletina Alta u. / Long. x Ø / Código
t&t 505P	4 u. / 10,0 x 60 / t&t ACHT10C	4 u. / 10,0 x 60 / t&t 04100060

t&t 508P

ess

CÓDIGO	FIJACIÓN A SOLERA	FIJACIÓN A PILAR
	Tacos / Pletina Baja u. / Long. x Ø / Código	Tirafondos (04) - Puntas (10) - Clavijas (CM) - Bulones (01) / Pletina Alta u. / Long. x Ø / Código
t&t 508P	4 u. / 12,0 x 70 / t&t ACHT12C	4 u. / 12,0 x L (variable) / t&t 01120 - 8 u. / 50 x 4,0 / t&t 10307

t&t 509P

CÓDIGO	FIJACIÓN A SOLERA	FIJACIÓN A PILAR
	Tacos / Pletina Baja u. / Long. x Ø / Código	Tirafondos (04) - Puntas (10) - Clavijas (CM) - Bulones (01) / Pletina Alta u. / Long. x Ø / Código
t&t 509P70-90	2 u. / 10,0 x 60 / t&t ACHT10C	4 u. / 10,0 x 60 / t&t 04100060

t&t 511P

ess

CÓDIGO	FIJACIÓN A SOLERA	FIJACIÓN A PILAR
	Tacos / Pletina Baja u. / Long. x Ø / Código	Tirafondos (04) - Puntas (10) - Clavijas (CM) - Bulones (01) / Pletina Alta u. / Long. x Ø / Código
t&t 511P80	4 u. / 10,0 x 60 / t&t ACHT10C	1 u. / 12,0 x L (variable) / t&t CM o t&t 01120
t&t 511P100	4 u. / 10,0 x 60 / t&t ACHT10C	2 u. / 12,0 x L (variable) / t&t CM o t&t 01120
t&t 511P120	4 u. / 10,0 x 60 / t&t ACHT10C	2 u. / 12,0 x L (variable) / t&t CM o t&t 01120
t&t 511PMAX	4 u. / 16,0 x 80 / t&t ACHT16C	2 u. / 12,0 x L (variable) / t&t CM o t&t 01120

t&t 512P

CÓDIGO	FIJACIÓN A SOLERA	FIJACIÓN A PILAR
	Tacos / Pletina Baja u. / Long. x Ø / Código	Tirafondos (04) - Puntas (10) - Clavijas (CM) - Bulones (01) / Pletina Alta u. / Long. x Ø / Código
t&t 512P65-80	-	1 u. / 12,0 x L (variable) / t&t CM o t&t 01120
t&t 512P100	-	2 u. / 12,0 x L (variable) / t&t CM o t&t 01120
t&t 512P120	-	2 u. / 12,0 x L (variable) / t&t CM o t&t 01120

Nota: La base del pilar debe colocarse como máximo a 50 mm de la solera

t&t 513P

CÓDIGO	FIJACIÓN A SOLERA	FIJACIÓN A PILAR
	Tacos / Pletina Baja u. / Long. x Ø / Código	Tirafondos (04) - Puntas (10) - Clavijas (CM) - Bulones (01) / Pletina Alta u. / Long. x Ø / Código
t&t 513P	2 u. / 12,0 x 70 / t&t ACHT12C	4 u. / 10,0 x L (variable) / t&t 01100

t&t 514P

CÓDIGO	FIJACIÓN A SOLERA	FIJACIÓN A PILAR
	Tacos / Pletina Baja u. / Long. x Ø / Código	Tirafondos (04) - Puntas (10) - Clavijas (CM) - Bulones (01) / Pletina Alta u. / Long. x Ø / Código
t&t 514P65-80	4 u. / 10,0 x 60 / t&t ACHT10C	1 u. / 12,0 x L (variable) / t&t CM o t&t 01120
t&t 514P100	4 u. / 10,0 x 60 / t&t ACHT10C	2 u. / 12,0 x L (variable) / t&t CM o t&t 01120
t&t 514P120	4 u. / 10,0 x 60 / t&t ACHT10C	2 u. / 12,0 x L (variable) / t&t CM o t&t 01120
t&t 514PMAX	4 u. / 12,0 x 70 / t&t ACHT12C	2 u. / 12,0 x L (variable) / t&t CM o t&t 01120

t&t 520P

CÓDIGO	FIJACIÓN A SOLERA	FIJACIÓN A PILAR
	Tacos / Pletina Baja u. / Long. x Ø / Código	Tirafondos (04) - Puntas (10) - Clavijas (CM) - Bulones (01) / Pletina Alta u. / Long. x Ø / Código
t&t 520P80-140	-	4 u. / 8,0 x 35 / t&t 04080035

Nota: La base del pilar debe colocarse como máximo a 50 mm de la solera

t&t 521P

CÓDIGO	FIJACIÓN A SOLERA	FIJACIÓN A PILAR
	Tacos / Pletina Baja u. / Long. x Ø / Código	Tirafondos (04) - Puntas (10) - Clavijas (CM) - Bulones (01) / Pletina Alta u. / Long. x Ø / Código
t&t 521P70	-	2 u. / 12,0 x 100 / t&t 01120100
t&t 521P90	-	2 u. / 12,0 x 120 / t&t 01120120
t&t 521P120	-	2 u. / 12,0 x 160 / t&t 01120160

Nota: La base del pilar debe colocarse como máximo a 50 mm de la solera

t&t 522P

CÓDIGO	FIJACIÓN A SOLERA	FIJACIÓN A PILAR
	Tacos / Pletina Baja u. / Long. x Ø / Código	Tirafondos (04) - Puntas (10) - Clavijas (CM) - Bulones (01) / Pletina Alta u. / Long. x Ø / Código
t&t 522P70	-	6 u. / 10,0 x 60 / t&t 04100060
t&t 522P90	-	6 u. / 10,0 x 60 / t&t 04100060
t&t 522P120	-	6 u. / 10,0 x 60 / t&t 04100060
t&t 522PAMEDIDA	-	1 u. / 16,0 x L (variable) / t&t 01160

Nota: La base del pilar debe colocarse como máximo a 50 mm de la solera

t&t 522PR

ess

CÓDIGO	FIJACIÓN A SOLERA	FIJACIÓN A PILAR
	Tacos / Pletina Baja u. / Long. x Ø / Código	Tirafondos (04) - Puntas (10) - Clavijas (CM) - Bulones (01) / Pletina Alta u. / Long. x Ø / Código
t&t 522PR	-	1 u. / 12,0 x L (variable) / t&t 01120 - 8 u. / 50 x 4,0 / t&t 10307

Nota: La base del pilar debe colocarse como máximo a 50 mm de la solera

t&t 524P

ess

CÓDIGO	FIJACIÓN A SOLERA	FIJACIÓN A PILAR
	Tacos / Pletina Baja u. / Long. x Ø / Código	Tirafondos (04) - Puntas (10) - Clavijas (CM) - Bulones (01) / Pletina Alta u. / Long. x Ø / Código
t&t 524P	-	3 u. / 10,0 x 60 / t&t 4100060

Nota: La base del pilar debe colocarse como máximo a 50 mm de la solera

t&t 526P

CÓDIGO	FIJACIÓN A SOLERA	FIJACIÓN A PILAR
	Tacos / Pletina Baja u. / Long. x Ø / Código	Tirafondos (04) - Puntas (10) - Clavijas (CM) - Bulones (01) / Pletina Alta u. / Long. x Ø / Código
t&t 526P70	4 u. / 10,0 x 60 / t&t ACHT10C	2 u. / 10,0 x 100 / t&t 01100100
t&t 526P90	4 u. / 10,0 x 60 / t&t ACHT10C	2 u. / 10,0 x 120 / t&t 01100120
t&t 526P120	4 u. / 10,0 x 60 / t&t ACHT10C	2 u. / 10,0 x 160 / t&t 01100160
t&t 526PAMEDIDA	4 u. / 10,0 x 60 / t&t ACHT10C	2 u. / 10,0 x L (variable) / t&t 01100

t&t 533P

CÓDIGO	FIJACIÓN A SOLERA	FIJACIÓN A PILAR
	Tacos / Pletina Baja u. / Long. x Ø / Código	Tirafondos (04) - Puntas (10) - Clavijas (CM) - Bulones (01) / Pletina Alta u. / Long. x Ø / Código
t&t 533P65	-	4 u. / 8,0 x 35 / t&t 04080035
t&t 533P 80-110-120	-	4 u. / 10,0 x 40 / t&t 04080040

Nota: La base del pilar debe colocarse como máximo a 50 mm de la solera

t&t 535P

CÓDIGO	FIJACIÓN A SOLERA	FIJACIÓN A PILAR
	Tacos / Pletina Baja u. / Long. x Ø / Código	Tirafondos (04) - Puntas (10) - Clavijas (CM) - Bulones (01) / Pletina Alta u. / Long. x Ø / Código
t&t 535P65	4 u. / 8,0 x 60 / t&t ACHT08L	1 u. / 12,0 x L (variable) / t&t CM o t&t 01120
t&t 535P80	4 u. / 10,0 x 60 / t&t ACHT10C	1 u. / 12,0 x L (variable) / t&t CM o t&t 01120
t&t 535P100-120	4 u. / 10,0 x 60 / t&t ACHT10C	2 u. / 12,0 x L (variable) / t&t CM o t&t 01120

t&t

t&t es ahora más. t&t ahora más que nunca

t&t

Monte Lacarchela, 9. 31006 Pamplona (Navarra)
T. 948 23 68 71 - F. 948 29 19 58
info@tytweb.com - www.tytweb.com

